

## 二、哪種雨衣最適合我？

1. 小朋友，請你統計看看：

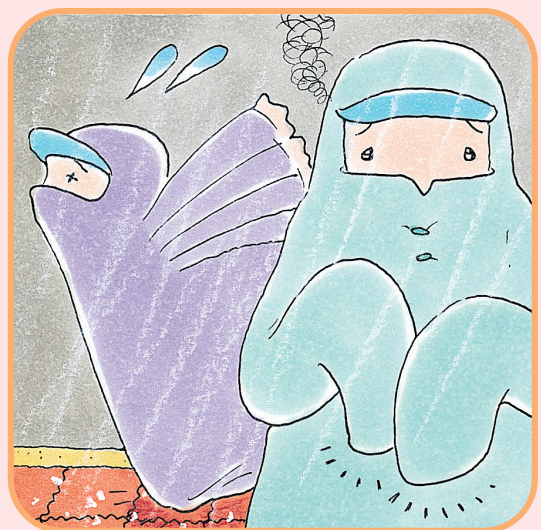
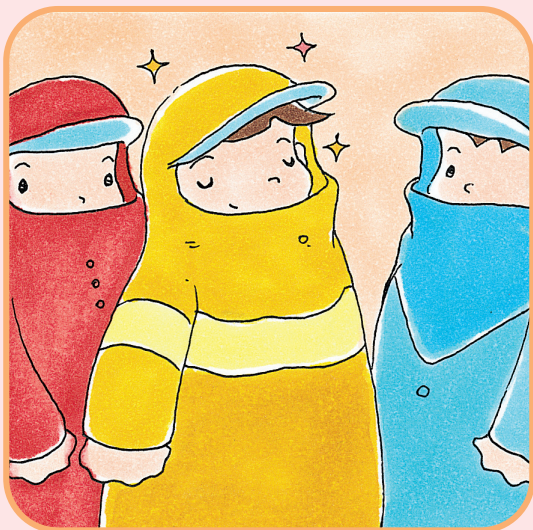
班上穿雨衣和撐雨傘的人數各有多少幾人？

2. 請你說說看：為什麼穿雨衣比撐雨傘安全？



比較看看：哪一種顏色的雨衣最容易被看到？

比較看看：雨衣的大小要如何選擇？



### 三、雨天走路要小心！

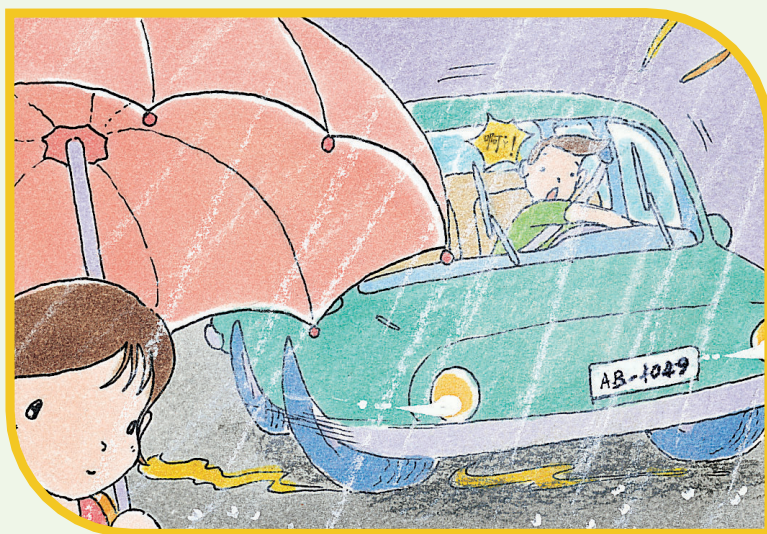
1. 下雨了！駕駛人因為視線不良，無法看清楚路況。想一想，駕駛人應該如何避免下圖的緊急狀況？



我的想法：

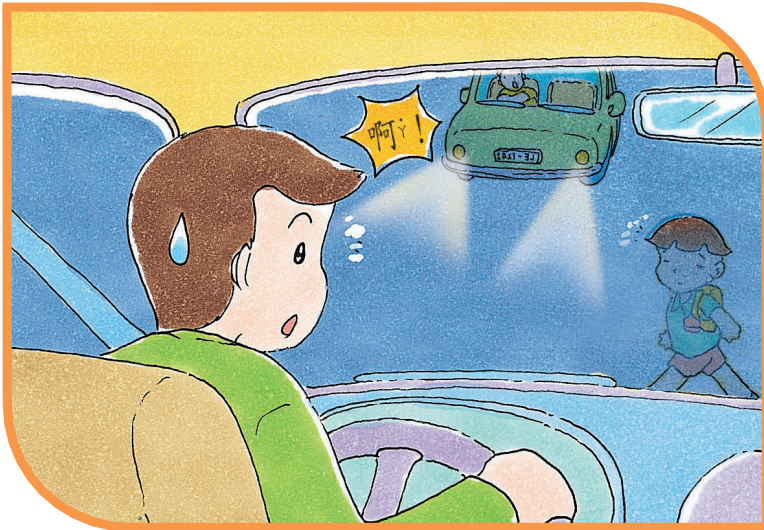
2. 下雨了！雨天路面濕滑，行人的視線也不清楚。想一想，行人應該如何避免下圖的危險狀況？

我的想法：



## 四、夜晩時走路要小心

1. 夜晩時天色昏暗！駕駛人因為視線不良，不容易看清楚路上的行人。想一想，駕駛人應該如何避免下圖的緊急狀況？



我的想法：

2. 同樣的，夜晩時，光線昏暗，行人的視線也不清楚，想一想，行人應該如何避免下圖的緊急狀況？

我的想法：



家長簽名：

# 道路設施知多少

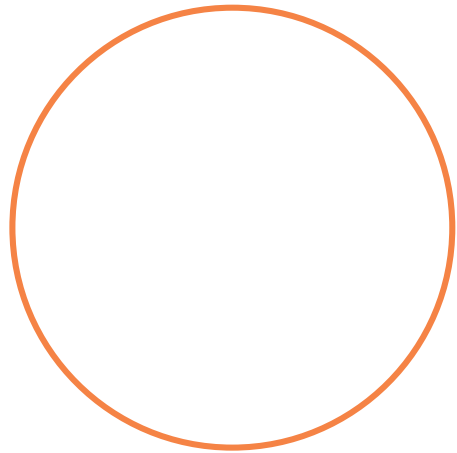
## 一、認識交通號誌

交通號誌包含紅、黃、綠三色燈號，用來指示車輛及行人停止、注意、與行進。

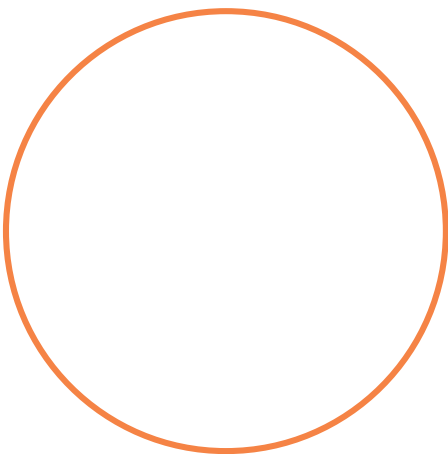
下面有四種號誌的名稱，請依名稱貼上正確的圖片。（書後附有號誌圖片貼紙）



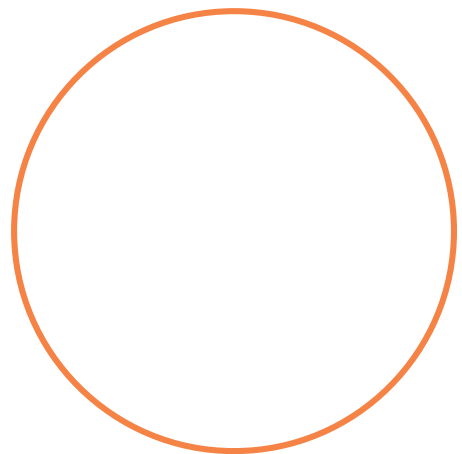
行人穿越道號誌



行車管制號誌



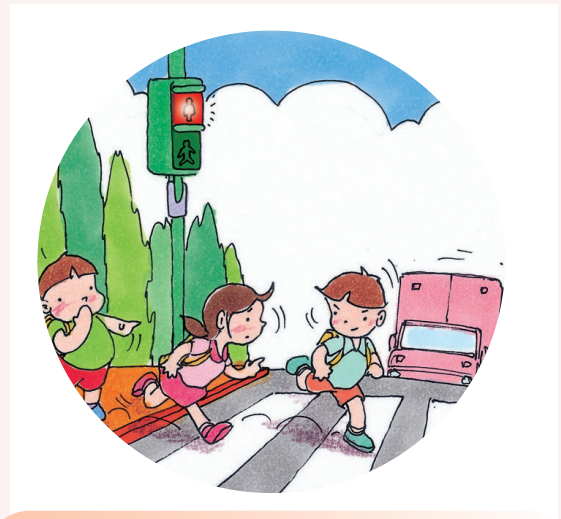
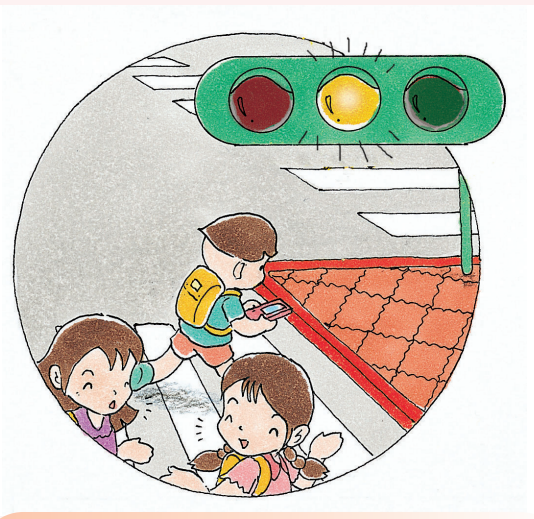
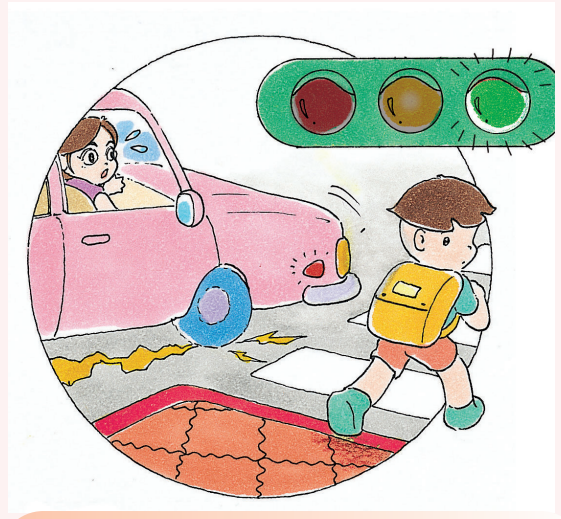
行人專用號誌



鐵路平交道號誌

二、依照紅黃綠燈指示行走

說說看，他們哪裡做錯了？



### 三、認識交通標誌

當我們行走的道路上，常會看到各種不同的交通標誌。請將標誌與正確的名稱連起來。



道路施工



人行天橋



有柵門鐵路平交道



當心兒童



危險



禁止腳踏車進入

## 四、認識學校周邊的標誌

唸唸看：

上週末是安安校外教學的日子，上學途中，經過



時，看到許多人不規穿越道路，好



喔！還好，

學校附近有



地通過，進到學校。

集合完畢，便上了專車向目的地——台鹽通宵營業處出發。

途中經過



，遇見長長的火車，同學們興奮地算著：

1.2.3.4.5...，哇！總共有12節車廂耶！突然，前面出現一輛腳踏

車，「尤... 還好司機伯伯眼明手快，緊急煞車，才沒有撞

到他。」警察先生看見了，便將那位置騎士攔下來，指著



的標誌，告誡了一番，希望他從此以後不要再犯了。

到了台鹽通宵營業處，我們參觀了像冰山般的粗鹽、製鹽

的過程，還吃了好吃的冰棒，好過癮喔！

歸途中，塞車塞了好長好長——原來是



，車子走走

停停、搖搖晃晃的，不知不覺的，大家... 都... 睡... 著...

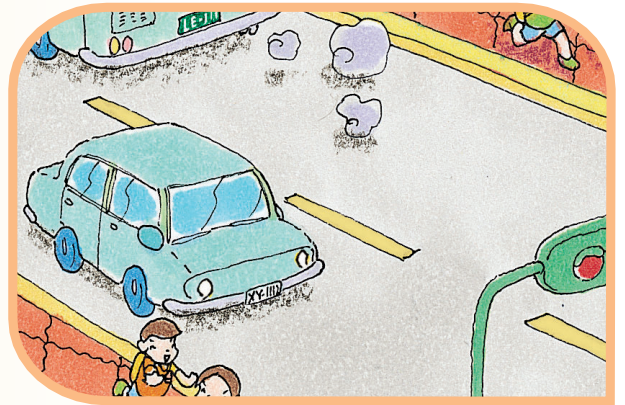
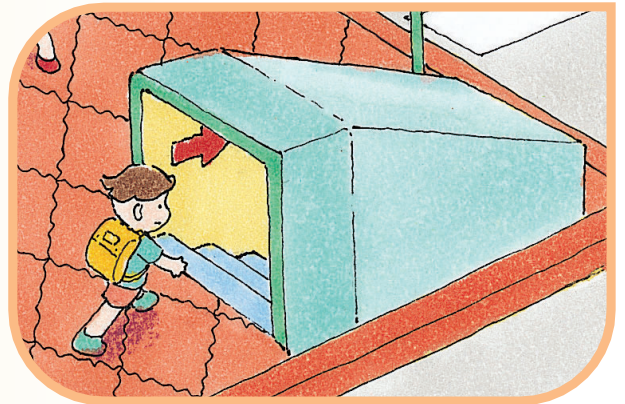
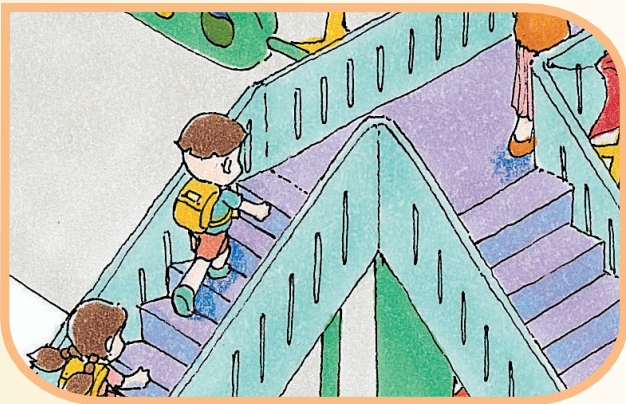
了... 。

# 肆

## 認識行人路權

### 一、瞭解行人路權

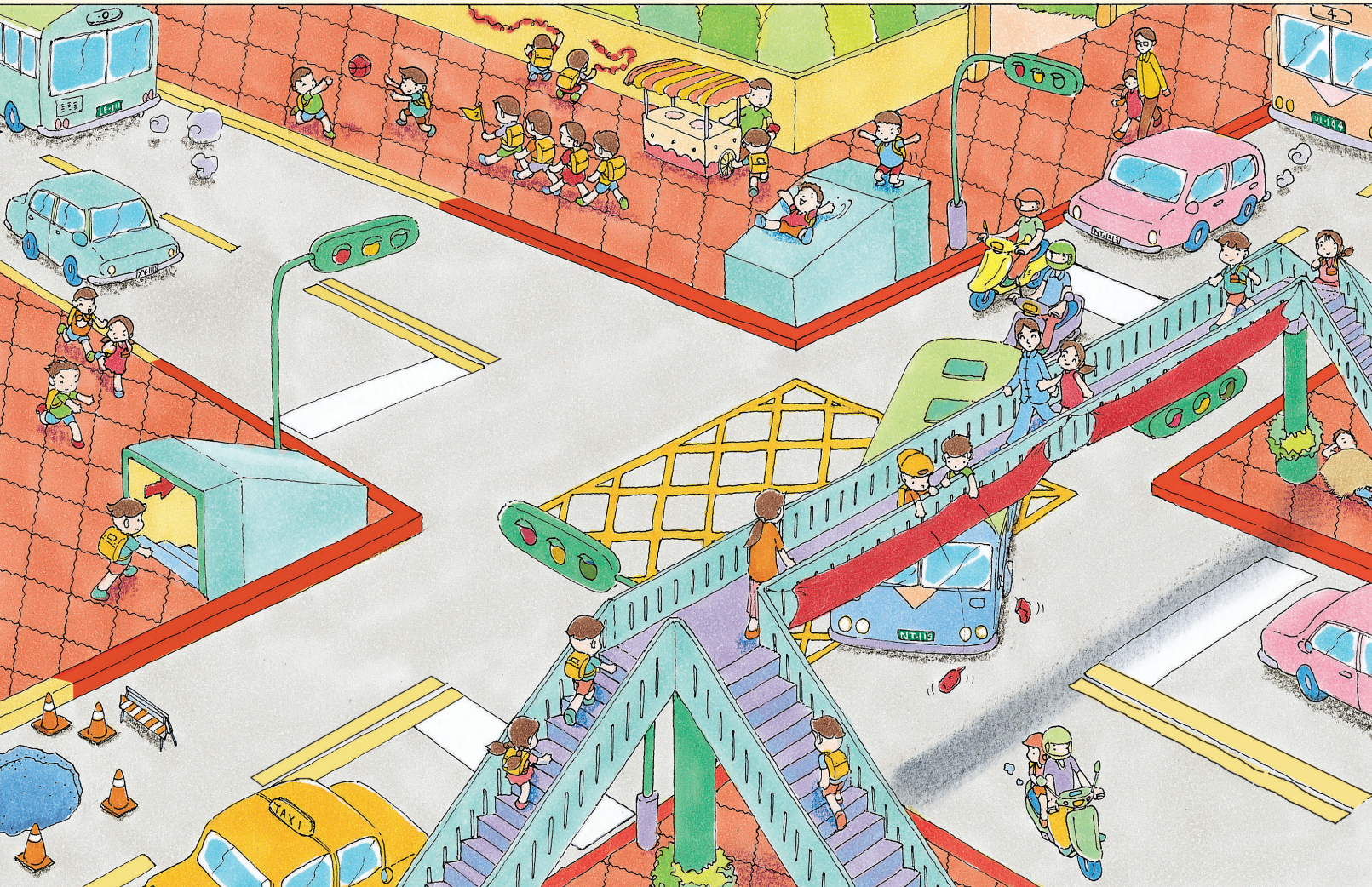
小朋友，想一想，哪些是行人穿越道路的設施，是的在○中打✓，不是的在○中打✕：





## 二、認識行人專用的行人天橋和行人地下道

行人天橋和行人地下道是專門供給行人穿越道路使用的。說說看，下圖中有哪些行為是不對的？



請將討論的結果寫下來：

---



---



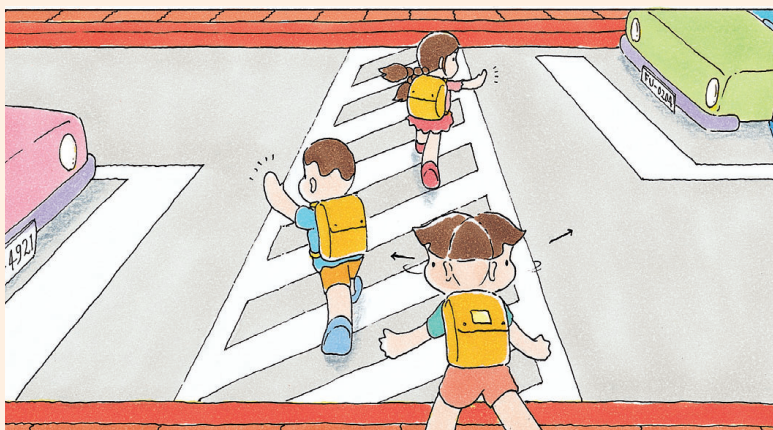
---

### 三、認識行人穿越道

一般的行人穿越道都畫有斑馬線或枕木紋，而且旁邊通常可以見到行人穿越道號誌（閃光黃燈）、行車管制號誌（紅黃綠燈）或行人專用號誌。

觀察圖中的小朋友在沒有號誌燈的狀況下如何安全地通過斑馬線，請按順序記錄下來：

1. \_\_\_\_\_
2. \_\_\_\_\_
3. \_\_\_\_\_
4. \_\_\_\_\_



說說看，在人群中穿越枕木紋，應注意哪些事情？

